

POZIOM PORÓWNAWCZY
250,00 m n.p.m.

RZĘDNA TERENU m.n.p.m.

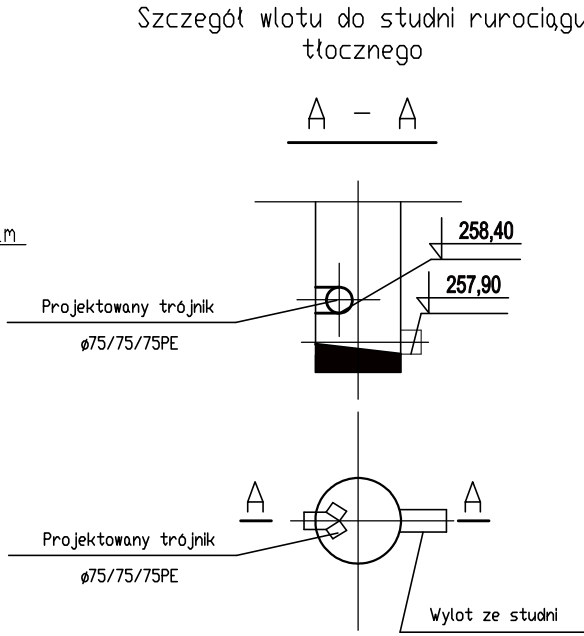
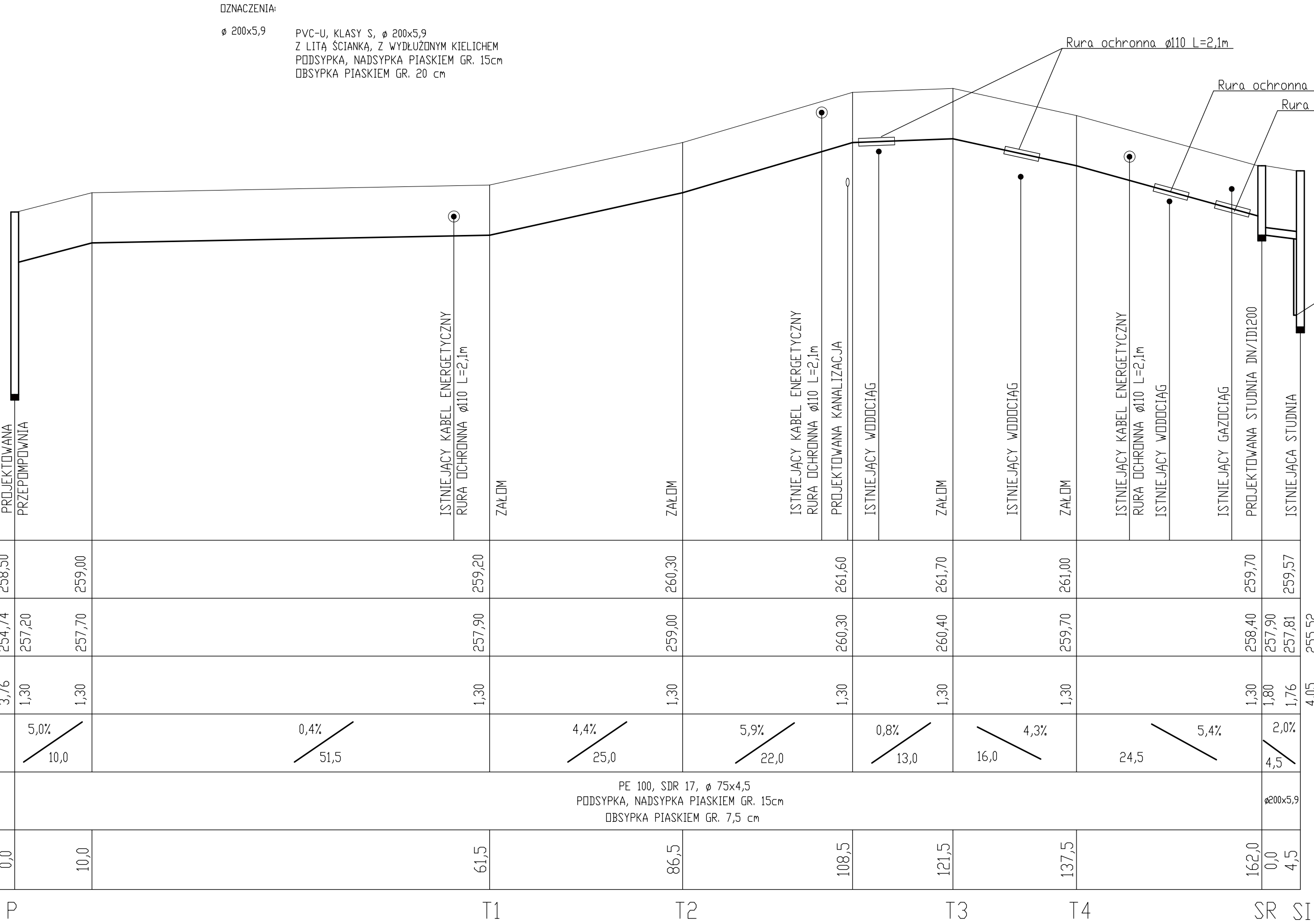
RZĘDNA DNA RUROCIĄGU m.n.p.m.

ZAGŁĘBIENIE DNA (m)

SPADEK (%), DŁUGOŚĆ (m)

ŚREDNICA, MATERIAŁ

ODLEGŁOŚĆ (m)
OZNACZENIA



Nazwa i adres: M. Polanowice ul. Główna 10 44-180 Toszek	Uprawnienie: "Znak w Toszku"	Projekt nr: 33/2013	Data: 07/2013
mgr inż. M. Polanowice mgr inż. W. Polanowice mgr inż. P. Polanowice	SŁUCHAŁ PODSŁUCHAŁ SŁUCHAŁ PODSŁUCHAŁ	"Kawaleria Górska Wiosna" z przynależnością do Centrum Biurotytułu Hilaryczewski Znak w Toszku oraz wylotach biurowych wraz z zagospodarowaniem terenu	"BUDOWA KANALIZACJI SANITARNEJ DLA ZESPÓŁU ZAMKOWEGO W TOSZKU PRZY UL. ZAMKOWEJ 10"
mgr inż. P. Polanowice	SŁUCHAŁ PODSŁUCHAŁ	ZESPÓŁ PROJEKTOWO - REALIZACYJNY "PRO - SAN" s.c. ul. Główna 10 tel/fax: 32-282-27-53; 32-282-29-52	Rysunek nr: 3
Opracował: Projektował: Sprawdził:	mgr inż. M. Polanowice mgr inż. W. Polanowice mgr inż. P. Polanowice	Skala: 1:500/100	PS-W